

# ATTERRISSAGE A VUE

## Visual landing

Ouvert à la CAP  
Public air traffic

# MONTAIGU ST GEORGES

## AD 2 LFFW ATT 01

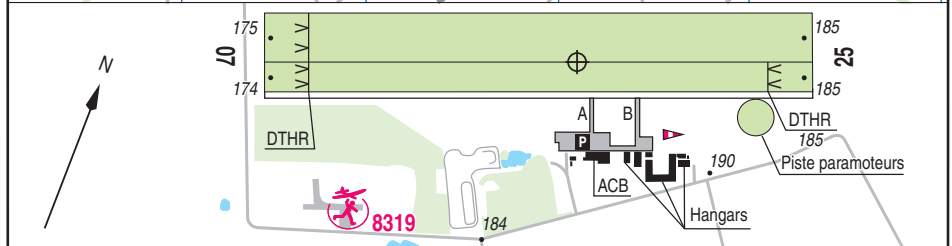
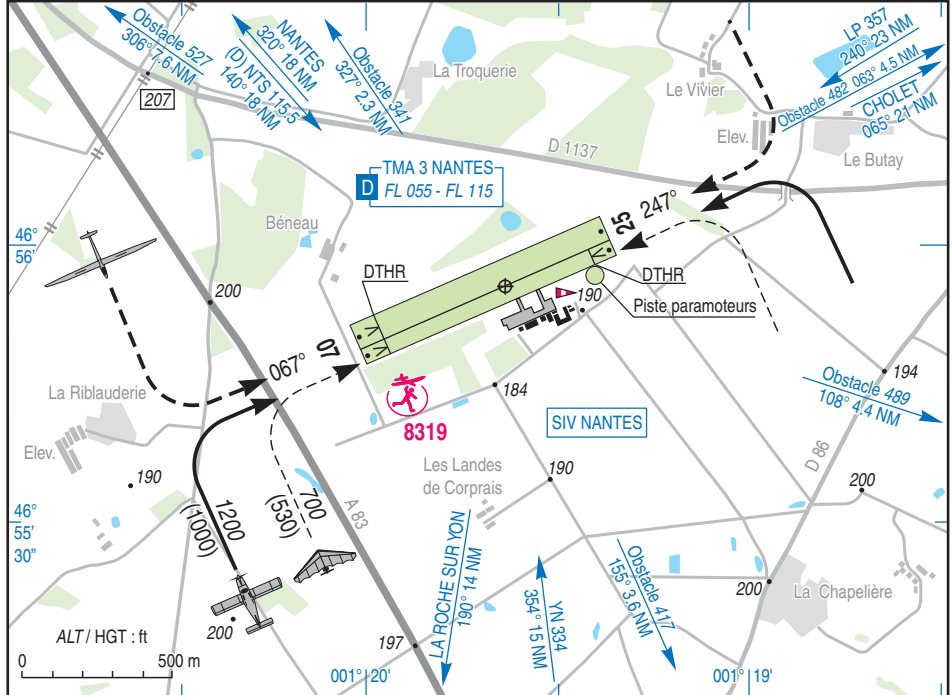
20 AUG 15



**ALT AD : 186 (7 hPa)**  
LAT : 46 55 56 N  
LONG : 001 19 38 W

**LFFW**  
VAR : 1°W (15)

**APP** : NANTES Approche / Approach 124.425 - 119.4 (s) (au-dessus de / above FL 055)  
**TWR** : NIL  
**A/A** : 123.5



RWY	QFU	Dimensions Dimension	Nature Surface	Résistance Strength	TODA	ASDA	LDA
07L	067	900 x 80	Non revêtue	-	900	900	825
25R	247	900 x 80	Unpaved	-	825 (1)	900	900
07R	067	900 x 50	Non revêtue	-	900	900	825
25L	247	900 x 50	Unpaved	-	825 (1)	900	825

(1) voir / see TXT 01

**Aides lumineuses : NIL**

**Lighting aids : NIL**

---

## MONTAIGU SAINT GEORGES

---

### Consignes particulières / *Special instructions*

#### Conditions d'utilisation de l'AD

- ← L'activité paramoteur est exclusivement effectuée à partir de la piste circulaire qui lui est dédiée.
- ← L'utilisation simultanée des pistes est strictement interdite (un seul mouvement à la fois sur l'ensemble des 3 pistes).
- ← Tout décollage ou atterrissage est interdit sur la piste 07R-25L en cas de :
  - Présence d'au moins une personne sur la piste circulaire
  - Présence d'un planeur sur la piste planeur à moins d'une demi-largeur de la limite commune.
  - Présence d'un aéronef ou de véhicule sur le TWY parallèle.
- ← Du 01/11 au 31/03, restrictions possibles après fortes pluies. Situation annoncée par NOTAM.

Distances déclarées utilisables : TODA RWY 25 réduite en raison d'une route située à 25 m de l'extrémité de piste.

#### Procédures et consignes particulières

QFU 068 préférentiel cause nuisances sonores.

Roulage interdit hors RWY et TWY.

#### Activités diverses

Activité paramoteur importante.

AEM (N°8319) : SR-SS, 1000 ft ASFC (1200 ft AMSL).

#### *AD operating conditions*

*Paramotor activity is carried out exclusively from the circular RWY dedicated to this activity.*

*Simultaneous use of RWY is prohibited (only one movement on all 3 RWY at one time).*

*TKOF or LDG is forbidden on RWY 07R-25L in case of:*

*- Presence of a person on the circular RWY*

*- Presence of a glider on the glider RWY found less than a half width of the common limit.*

*- Presence of an ACFT or a vehicle on the parallel TWY.*

*From NOV 1st to MAR 31st, possible operating restrictions after heavy rainfalls. Situation announced via NOTAM.*

*Usable declared distances: TODA RWY 25 reduced due to a road located at 25 m from the end of the RWY.*

#### *Procedures and special instructions*

*Preferred QFU : 068, due to noise pollution.*

*Taxiing prohibited except on RWY and TWY.*

#### *Special activities*

*Important paramotor activity.*

*AEM (NR 8319): SR-SS, 1000 ft ASFC (1200 ft AMSL).*

---

**MONTAIGU SAINT GEORGES**

---

**Informations diverses / Miscellaneous**

ETE : - 1 HR / SUM : - 1 HR

- 1 - **Situation / Location** : 5 km S Montaignu (85 - Vendée)
- 2 - **ATS** : NIL.
- 3 - **VFR de nuit / Night VFR** : Non agréé / Not approved
- 4 - **Exploitant d'aérodrome / AD operator** : Communauté de Communes Terres de Montaignu  
35 avenue Villebois, Mareuil, 85607 Montaignu CEDEX  
TEL. : 02 51 46 45 45 - FAX : 02 51 46 35 54  
E-mail : technique.direction@terresdemontaignu.fr
- 5 - **AVA** : Délégation Pays de la Loire (voir / see GEN)
- 6 - **BRIA** : NANTES (voir / see GEN)
- 7 - **Préparation du vol / Flight preparation** : Acheminement PLN VFR / Adressing VFR FPL : voir / see GEN 12.
- 8 - **MET** : VFR: voir / see GEN VAC ; IFR: voir / see AIP GEN 3.5 ; Station : NIL.
- 9 - **Douanes, Police / Customs, Police** : NIL.
- 10 - **AVT** : NIL.
- 11 - **SSLIA** : NIL.
- 12 - **Péril animalier / Wildlife strike hazard** : NIL.
- 13 - **Hangars pour aéronefs de passage / Transient aircraft hangars** : NIL.
- 14 - **Réparations / Repairs** : NIL.
- 15 - **ACB** : Club Planeur de l'Atlantique . TEL. : 02 51 42 08 94  
ULM : Aéroclub de Montaignu . TEL. : 02 51 37 56 12  
Atlantique Paramoteur. TEL : 06 84 39 88 73.